



Adaptación al Cambio Climático Desde las Comunidades



Programa
Mundial de
Alimentos

SALVAR
VIDAS
CAMBIAR
VIDAS



CONTENIDO

- 1. Cambio Climático y Seguridad Alimentaria**
- 2. Acciones desde la comunidad**
- 3. Reflexiones finales**



Programa
Mundial de
Alimentos

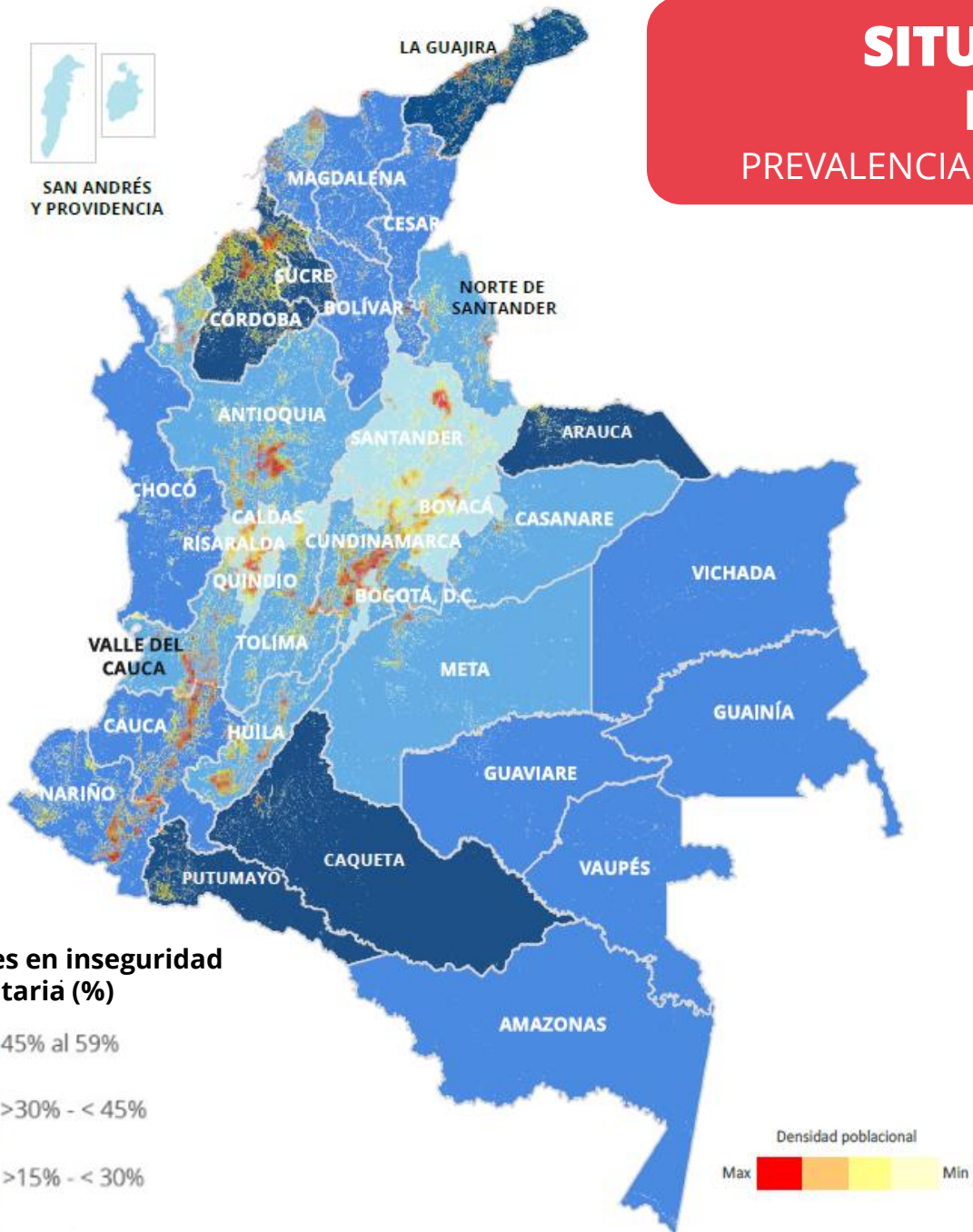
SALVAR
VIDAS
CAMBIAR
VIDAS



1. Cambio Climático y Seguridad Alimentaria



SAN ANDRÉS Y PROVIDENCIA



SITUACIÓN DE SEGURIDAD ALIMENTARIA DE LA POBLACIÓN COLOMBIANA

PREVALENCIA DE SEGURIDAD ALIMENTARIA Y CONCENTRACIÓN POBLACIONAL



25% (13M)

de personas en inseguridad alimentaria severa y moderada en Colombia.



La mayor prevalencia de inseguridad alimentaria

se concentra en La Guajira (59%), Sucre (49%), Caquetá (47%), Arauca y Córdoba (46%), Putumayo (45%) y los Antiguos Territorios Nacionales (43%).



El mayor número absoluto de personas afectadas se concentra en áreas urbanas:

Bogotá (1,1M), Cali (447K), Cartagena (326K), Medellín (357K).



El 4% de los hogares correspondiente a 2 millones de personas solo consume una comida al día, en los últimos 7 días.

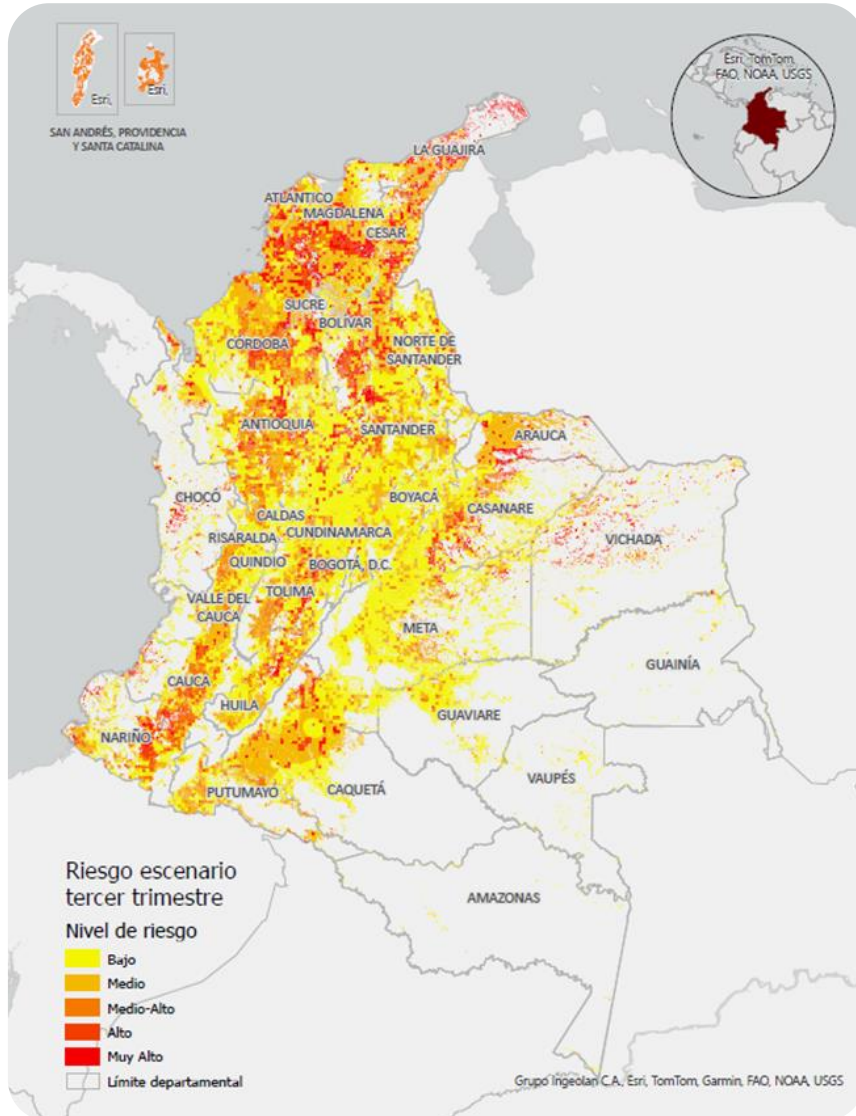


7 de cada 10 hogares necesitan adoptar estrategias de afrontamiento de medios de vida para suplir sus necesidades alimentarias básicas.



34% de los hogares se encuentra por debajo de la línea de pobreza monetaria nacional.

Inseguridad Alimentaria y Cambio Climático



Impacto del Fenómeno del Niño 2023-2024 en la Seguridad Alimentaria (PMA, 2023)

	El Niño Moderado	El Niño Fuerte
% de personas adicionales en inseguridad alimentaria	3,1%	6,1%
# de personas adicionales en inseguridad alimentaria	1.49m	2.94m
Total # de personas en inseguridad alimentaria	14.5m	15.9m

Efectos del Cambio Climático en la Seguridad Alimentaria



Los efectos de la variabilidad y del CC son evidentes en Colombia

- Retraso en el inicio de temporada de lluvias
- Incremento en la frecuencia e intensidad de sequías
- Precipitaciones excesivas y grandes inundaciones y deslizamientos

Casi la mitad de los hogares (48%) reportan haber sido afectados por algún evento climático extremo o desastre de origen natural en los últimos 6 meses.

El 28% de los hogares impactados por este tipo de eventos padecen inseguridad alimentaria.



Las comunidades rurales, en especial pequeños productores y agricultores de subsistencia, se ven afectadas por incrementos de temperatura que inciden en escasez de agua, erosión de suelos, y presencia de plagas y enfermedades en cultivos, que reducen la producción de alimentos, y su capacidad de satisfacer las necesidades alimentarias y nutricionales básicas.

- Mayor Pobreza/Hambre
- Mayor presión en Gobiernos para atender necesidades generadas por CC
- Aumento en las tasas de migración

Efectos del Cambio Climático en la Nutrición

- Con el calentamiento global se reducen los rendimientos y contenido nutritivo de los cultivos.
- Un grado de calentamiento global adicional reduciría los rendimientos globales de arroz en un 3% y del maíz en un 7%. Estos son los cultivos que tienen mayor área cultivada en Colombia, después del café.
- El contenido de nutrientes de las plantas se ve afectado negativamente por el incremento de CO₂: el CO₂ en 2050 disminuiría entre un 5% y un 10% en zinc, hierro, proteínas y 13-30% en contenido de vitaminas B.
- En Colombia se pierde el 50% de productos como yuca, mango y hortalizas con hoja en el proceso que va del cultivo a la boca del consumidor; y la descomposición de estos alimentos es perjudicial para el calentamiento global y para la seguridad alimentaria.



IPCC, 2023

¿Qué hacemos?

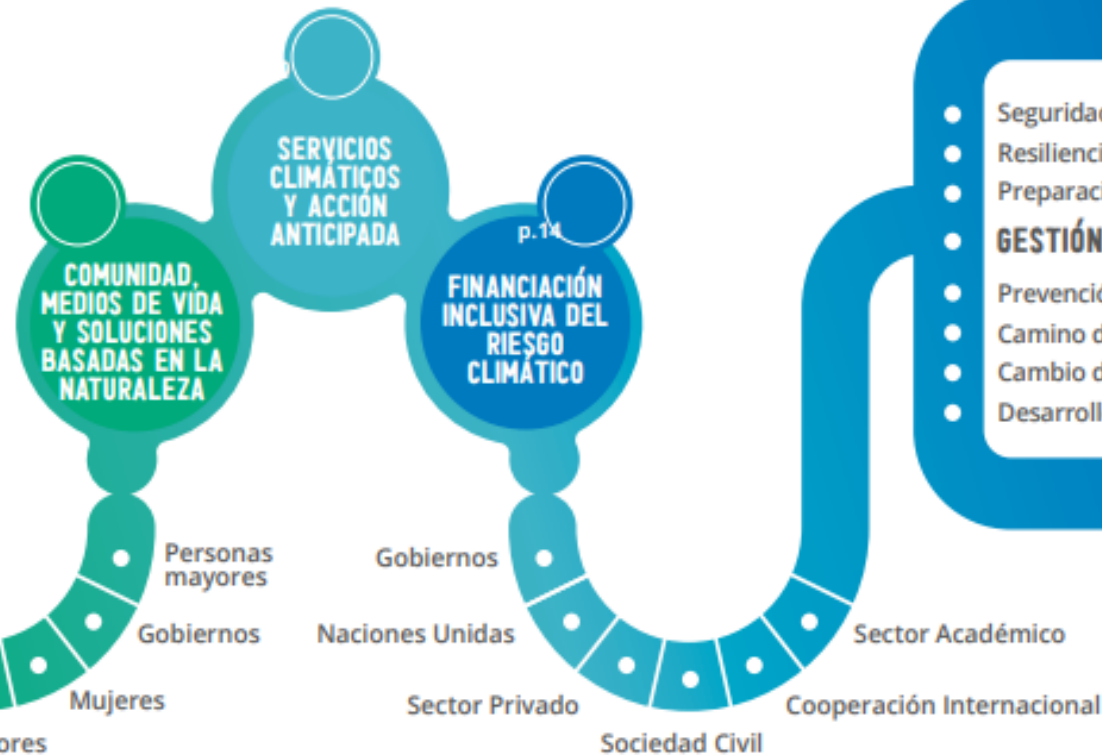
La variabilidad y el cambio climático son factores clave para combatir el hambre. El PMA se enfoca en la construcción de las capacidades de las comunidades y los gobiernos para adaptarse a los crecientes impactos climáticos.

¿POR QUÉ?



¿PARA QUIÉN?

¿CÓMO?



SOCIOS

RESULTADOS

- Seguridad alimentaria y paz
- Resiliencia económica y social
- Preparación institucional
- **GESTIÓN DE RIESGOS CLIMÁTICOS Y RESILIENCIA**
- Prevención de la migración
- Camino de transformación de género
- Cambio de comportamiento social
- Desarrollo inclusivo, sostenible y escalable

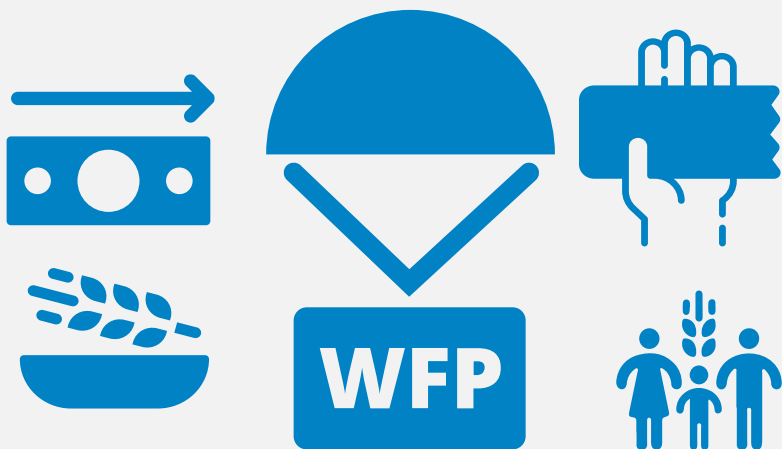
EMERGENCIA

PAZ Y DESARROLLO

Asistencia

Nexo HDP

Resiliencia



- Restauración de ecosistemas
- Adaptación al cambio climático
- Emprendimientos
- Activos productivos y acceso a mercados
- Cohesión social y género



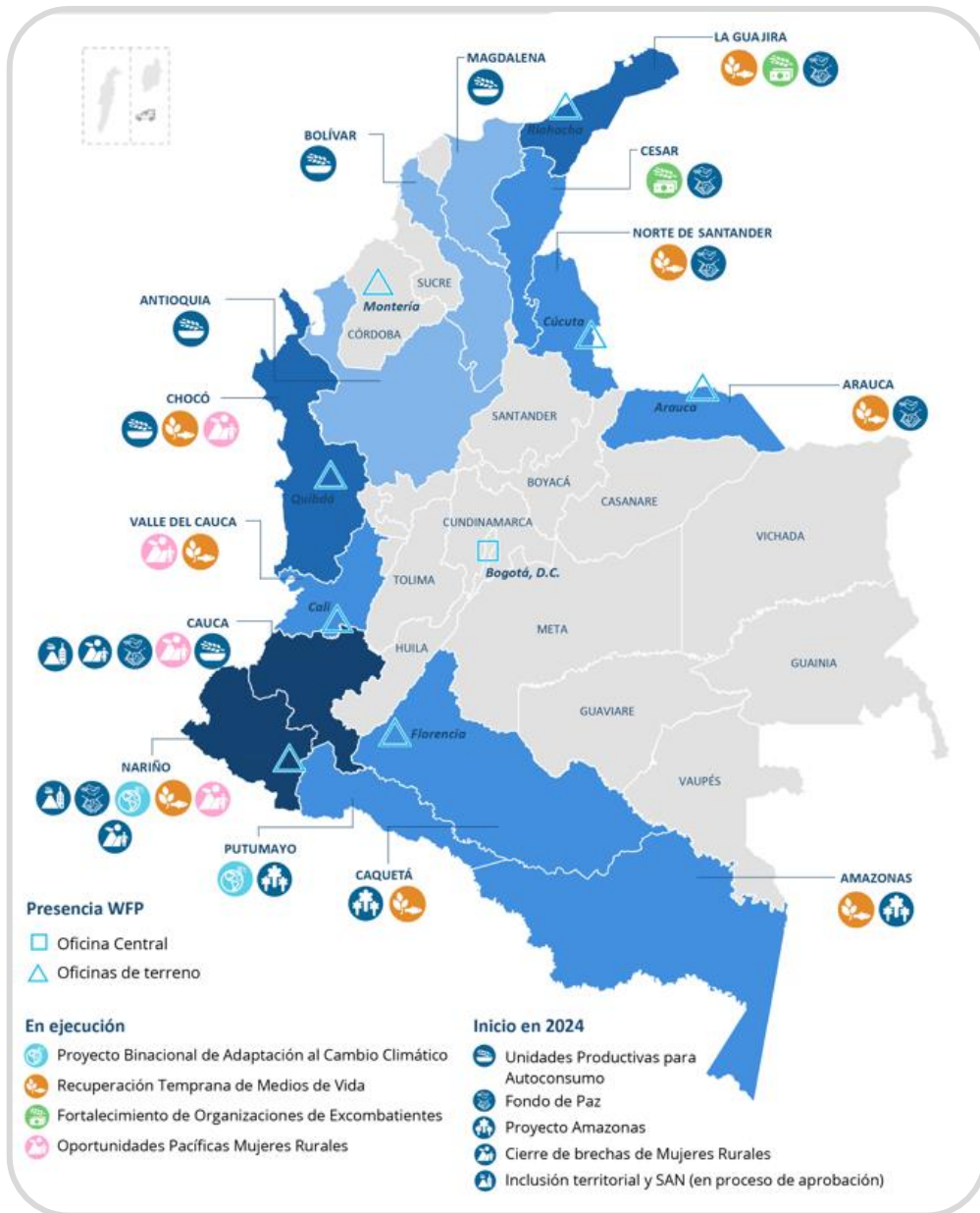


Programa
Mundial de
Alimentos

SALVAR
VIDAS
CAMBIAR
VIDAS

2. Acciones desde las comunidades

MEDIOS DE VIDA Y RESILIENCIA CLIMÁTICA



Reconstruyendo medios de vida después de emergencias y crisis

Desde 2021, el PMA ha promovido más de **100 iniciativas e intervenciones con el objetivo de apoyar a más de 50,000 personas** afectadas en la recuperación temprana y sostenible de sus medios de vida.



Fortaleciendo la resiliencia al cambio climático.

El PMA ha **adoptado enfoques sensibles al riesgo climático** y está desarrollando **estrategias de adaptación comunitaria innovadoras basadas en conocimientos ancestrales y científicos**. Con este enfoque más de **15,000** personas de comunidades indígenas y afro son participantes de proyectos estratégicos.



Promoviendo la soberanía alimentaria y la autonomía económica de las mujeres rurales

El PMA trabaja con más de 2,000 mujeres que hacen parte de comunidades marginadas en territorios remotos y afectados por conflictos, **promoviendo soluciones innovadoras para fortalecer los sistemas alimentarios locales**.



Apoyando los esfuerzos de paz y reconciliación.

El PMA trabaja en **14 de los 23 de AETCRs**, brindando asistencia a más de 2,500 personas excombatientes y de comunidades de acogida. Su enfoque incluye **promover la paz y la reconciliación, la construcción de tejido social, establecer iniciativas productivas y priorizar aspectos de género y grupos étnicos marginados**.



Construcción de capacidades en Adaptación al Cambio Climático a través de acciones de Seguridad Alimentaria y Nutrición en comunidades vulnerables afrodescendientes e indígenas AWÁ



Ministerio del Ambiente, Agua y Transición Ecológica



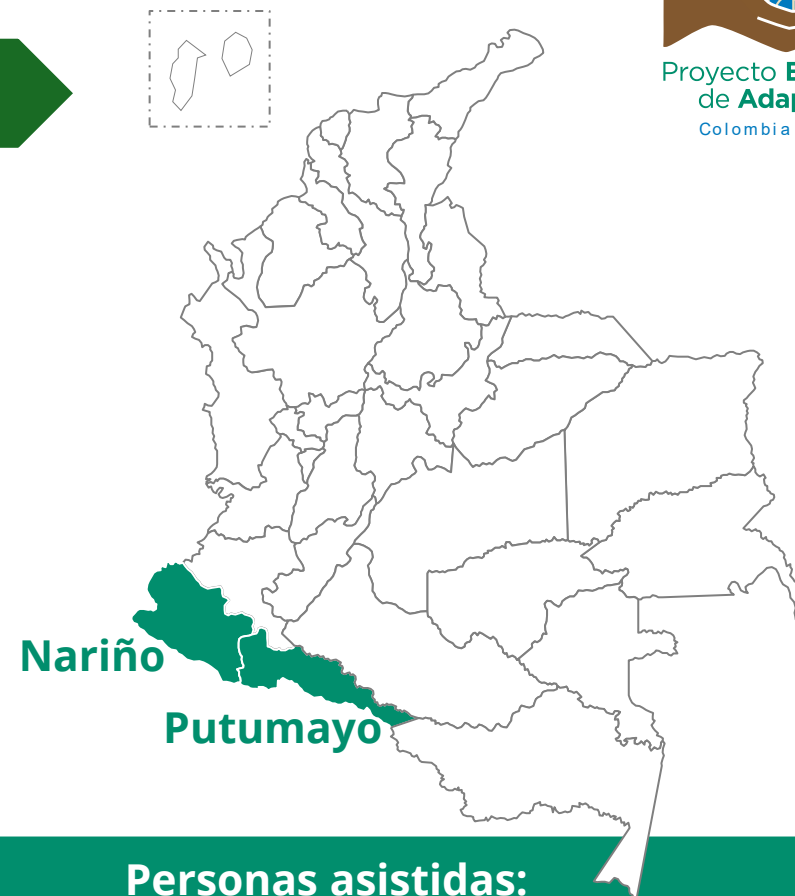
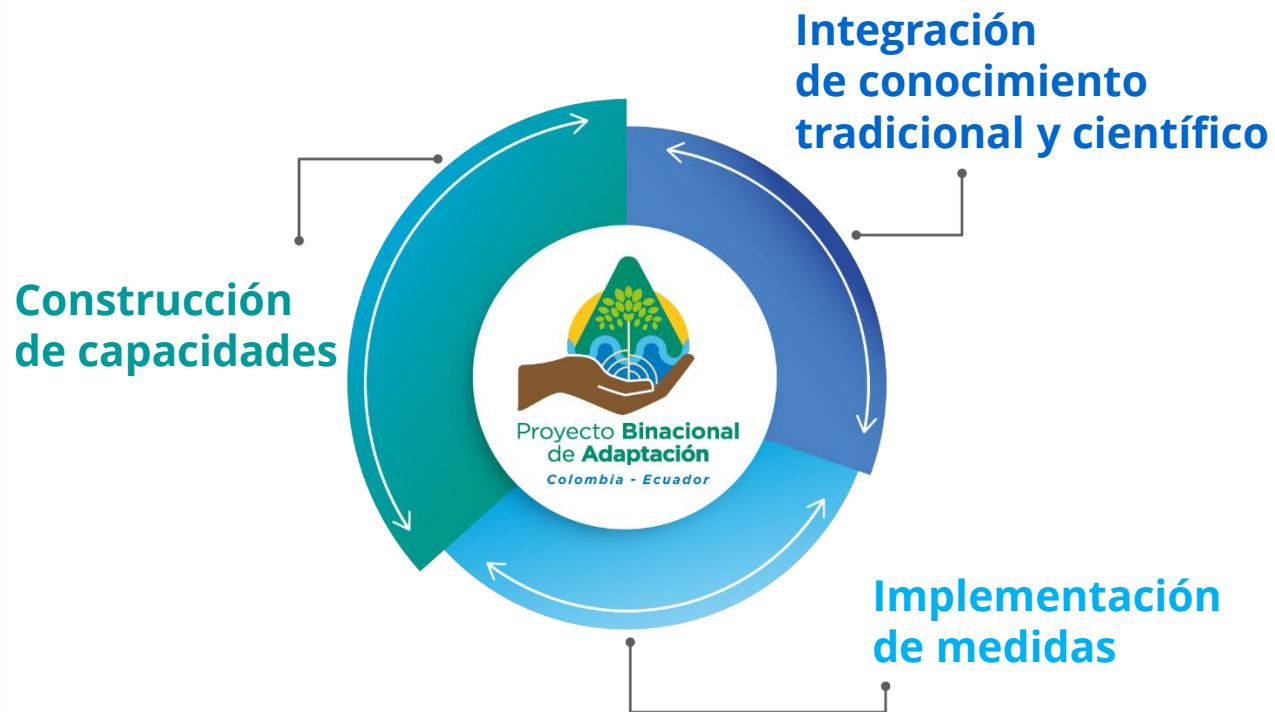
PROYECTO BINACIONAL DE ADAPTACIÓN - COLOMBIA



Fase:



OBJETIVO: Fortalecer la seguridad alimentaria y nutricional, así como las capacidades de adaptación de las comunidades afro y awá en la frontera colombo-ecuatoriana, con el fin de reducir su vulnerabilidad al cambio climático y la variabilidad climática.



Personas asistidas:
5.219 familias - 21.332 personas
48 comunidades indígenas
59 comunidades afrodescendientes
6 organizaciones de base
7 municipios: Tumaco, Barbacoas, Ricaurte, Ipiales/ Valle del Guamuez, San Miguel, Puerto Asís



- Consultas Estacionales de Medios de Vida -CEMV-
- Planificación Comunitaria Participativa -PC
- Portafolio de cerca de **46 medidas** de adaptación al cambio climático

La consulta estacional de medios de vida



Participativo



Planificación



Enfoque estacional



Seguridad alimentaria



Equidad de género



PROYECTO BINACIONAL DE ADAPTACIÓN COLOMBIA



MEDIDAS DE ADAPTACIÓN Y ESTABLECIMIENTOS DE ACUERDOS FASE 1 DE IMPLEMENTACION

Medidas de adaptación

Planificación participativa de las fincas con criterios agroecológicos y de adaptación al cambio climático.

Fortalecimiento de las huertas familiares, cultivos de pancoger y especies menores con criterios agroecológicos.

Restauración ecológica: manglares y bosques húmedos Bancos de semillas

Siembra con especies arbustivas o forestales en márgenes de los ríos (acciones en margen de río o quebradas)

Zona de rustificación y de producción de material vegetal (viveros comunitarios).

Enriquecimiento forestal con especies de interés ecológico y para provecho económico y ambiental, banco de maderables "siembra tu ahorro", sistemas agroforestales

Fortalecimiento de gobierno propio para la gestión social y de los ecosistemas.

Sistemas de provisión de agua segura I FASE

SAT sistema de alertas tempranas comunitarios

Enriquecimiento de la gastronomía local mediante el rescate de alimentos y recetas tradicionales y de prácticas de innovación y fusión

Restauración ecológica de manglares y bosques



- **519 personas afrodescendientes (282 mujeres y 237 hombres)**
- **1.423 ha de manglar restauradas: incluidas 360 ha con acuerdos de conservación**
- **2500 ha bosque restauradas**



Medidas implementadas para contribuir a la gestión integral del riesgo agroclimático, instalación de Patios Biodiversos y Restauración bosques



Eco reeducación



**Siembra a las orillas de mar
(reducción de impacto por
mareas)**



Patios Biodiversos



**Restauración Activa
Bosque tropical**





En colaboración con
Canada



**Programa
Mundial de
Alimentos**



Mejorando la resiliencia de los pueblos indígenas al cambio climático en áreas vulnerables de la selva amazónica de Colombia – Proyecto Amazonas

PROYECTO AMAZONAS

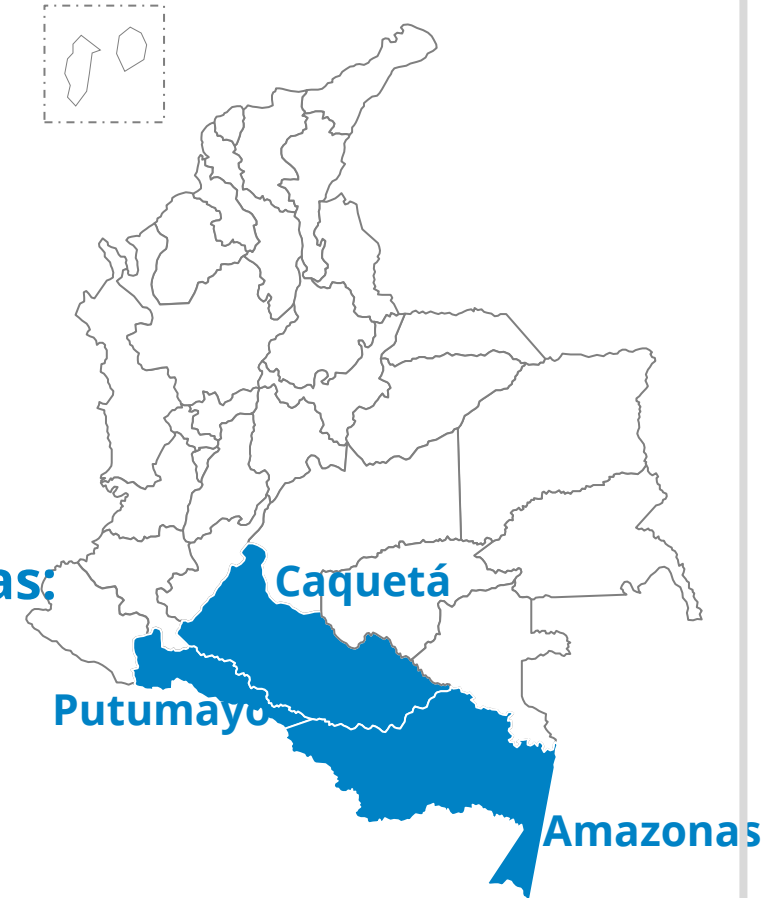


Fase: Preparación → Inicio 2024 → Implementación 2025-2028 → Cierre marzo 2029



Total personas asistidas:

- 3.000 familias
- 12.000 personas
- 70% comunidades indígenas
- 30% población campesina rural
- 5 organizaciones de base



3 departamentos y 5 municipios: Putumayo: Valle del Guamuez, Puerto Asís; Caquetá: San José de Fragua; Amazonas: Leticia y Puerto Nariño



Programa
Mundial de
Alimentos

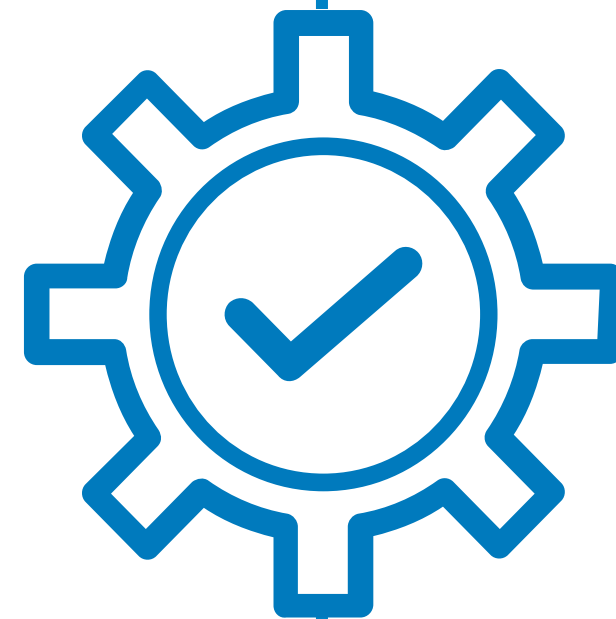
SALVAR
VIDAS
CAMBIAR
VIDAS



3. Reflexiones Finales

Reflexiones Finales

- El enfoque de adaptación basada en ecosistemas y comunidades tiene impactos positivos en la sostenibilidad y apropiación de medidas; exige fortalecer las sinergias con actores multinivel para su consolidación y seguimiento.
- El nexo entre cambio climático y seguridad alimentaria es cada vez más fuerte. Las poblaciones más vulnerables al cambio climático son quienes presentan mayores índices de inseguridad alimentaria y nutricional.
- El nexo entre asistencia humanitaria, respuesta temprana para la recuperación de medios de vida de las comunidades, y el desarrollo de iniciativas sostenibles de adaptación requiere fortalecerse con instrumentos innovadores



**PMA seguirá
trabajando por
una "Colombia
con menos
hambre y con
comunidades más
resilientes al
cambio climático
para contribuir a
la Paz"**



Programa
Mundial de
Alimentos

SALVAR
VIDAS
CAMBIAR
VIDAS

GRACIAS



Programa
Mundial de
Alimentos

SALVAR
VIDAS
CAMBIAR
VIDAS

